

ALEMANNENHOF

HOTEL & RESTAURANT



Wohlfühlen und daheim sein

Professionelle Gastlichkeit mit Charme im Urlaubs- & Freizeitdomizil Alemannenhof
Freiburg-Süd/Schwarzwald

Seite	Thema
3	Herzlich willkommen
4-5	Wohlfühlatmosfera mit Charme
6-7	Restaurant
8-9	Küche
10-11	Vinothek
12-13	Festsaal mit Stil
14-15	Garten & Terrassenlandschaft
16-17	Zimmerwahl
18-19	Suiten
20-21	Junior-Suiten
22-23	Familienzimmer
24-25	Turmzimmer
26-27	Sonnenzimmer
28-29	Zimmer 227
30-31	DZ Komfort Plus
32-33	EZ Komfort Plus
34-35	Boarding-Appartements
36-37	Arrangements
38-39	Freizeit-Tipps
40-41	Allgemeine Informationen
41	Kinder im Zimmer
41	Zustellbett
41	Halbpension
41	Rauchen
41	Internet
41	Parkplätze
41	Stornierung
41	Bezahlung
41-42	Alemannenhof Anreise



Guten Tag!

Herzlich willkommen im Alemannenhof

„Vom Alltag abschalten und entspannen. Familiäre Atmosphäre mit individuellem Charme genießen. Im Sommer-, Winter- und Wochenendurlaub. Oder bei der Gruppenreise. Unsere paradiesisch schöne und günstige Lage lässt uns das optimal erreichbare Urlaubs- und Freizeitdomizil bei Freiburg-Süd sein. Lassen Sie sich von uns verwöhnen. Im Hotel, im Restaurant, in der Vinothek oder auf unserer Terrassenlandschaft. Wir setzen alles daran, dass Sie sich bei uns rundherum wohlfühlen. Wir heißen Sie bei uns im Hotel und Restaurant herzlich willkommen“.

*Ihr
Alemannenhof-Team*



Wohlfühlatmosphäre mit Charme

Idyllisch gelegen, 8 km südlich von Freiburg, liegt das Urlaubs- und Freizeitdomizil Hotel Alemannenhof. Ländlich eingebettet, inmitten blühender Natur, können Sie sich bei uns so richtig wohlfühlen und den Schwarzwald in seiner ganzen Pracht genießen.

Ebenso unsere unmittelbaren Nachbarn: Die Schweiz und Frankreich. Viele Sehenswürdigkeiten und Ausflugsziele im Dreiländereck, die alle vom Alemannenhof aus in kurzer Zeit erreicht werden können, geben Ihrem Aufenthalt bei uns eine zusätzlich attraktive Note.

Wir bieten alle herausragenden Standards, die ein 3-Sterne Superior Hotel auszeichnen. Das ganze Jahr über.



Wohlfühlen und daheim sein

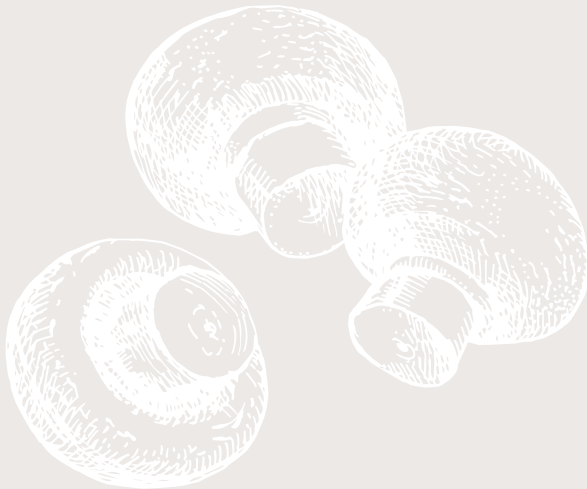




Guten Appetit!

Restaurant

Erleben und schmecken Sie die Speisen-Vielfalt in unserem hotel-eigenen Restaurant. Frische Zutaten, qualitativ gute und regionale Saison-Produkte, fast immer aus der nahen Umgebung, sind die Basis unserer badischen und alemannischen Speisen. Traditionell in der Zubereitung, mit einer Prise mediterraner Frische und frischen Gewürzkräutern verfeinert. Bei unserem Speisenangebot sind Tradition und Moderne genüsslich gut aufeinander abgestimmt. Die überregionalen und internationalen Gerichte werden frisch und bekömmlich zubereitet und aufgetischt. Täglich 40 Gäste finden in unserem traditionell eingerichteten Schwarzwald-Restaurant mit gemütlichem Kachelofen Platz.





Gutes aus dem Ländle

Küche

Regional und saisonal lautet die Küchen-Philosophie im Hotel Restaurant Alemannenhof. Darauf legen wir größten Wert. Schmecken Sie den Unterschied – bei unseren traditionell alemannischen wie auch nationalen und internationalen Speisen. Denn nichts ersetzt Frische und Qualität aus dem eigenen Ländle. Mit Liebe gekocht – mit einem leichten mediterranen Touch und mit Kräutern aus dem eigenen Garten zubereitet, genießen Sie bei uns stets das Beste, was das Ländle zu bieten hat.





Verweilen bei Edlen Tropfen

Vinothek

30 Weinliebhabern bietet unsere gemütliche Vinothek Platz. Das Markgräfler Land ist geprägt von Weinbergen, Wiesen und Tälern. Eine prachtvolle, farbenfrohe Landschaft, voll von Früchten der Natur, die von der Sonne verwöhnt sind. Die Ernte der Trauben mündet in die geschätzten und bekannten Weine aus Baden. Viele Qualitätsweine und gute Tropfen der umliegenden regionalen Weingüter bietet die Wein- stube im Alemannenhof für den Weinliebhaber an. Eine Weinprobe lädt zur Verkostung der sonnenverwöhnten Weine ein.

Gerne empfehlen wir Ihnen begleitend zum Essen aus unserem Wein- bestand die passenden Weine. Oder wir beraten Sie in Sachen „Edle Tropfen“ – pur genießend. Wir geben Ihnen gerne all unser Wissen und unsere Erfahrung zu den bei uns erhältlichen Qualitätsweinen weiter. Für ein bewusstes Genießen.



Festräume mit Stil & Charme

Für jeden Feiern Anlass nur das Beste. Für alle Feste sind die passenden Räumlichkeiten im Hotel Restaurant Alemannenhof zu finden.

Der „Kaminsaal“ im vornehmen englischen Stil mit Kamin, Marmor und Parkett hält Platz für bis zu 70 Personen vor. Die stilvolle Krönung für jedes Fest, unser Festsaal „Marie-Louise“, original im Empire-Rokoko-Stil gehalten, ist für jede größere Feier der Traumsaal. Voll klimatisiert bieten wir hier 120 Gästen Platz.

Im Traditions-Restaurant mit Kachelofen, das je nach Feiern Anlass traditionell, modern – aber immer festlich - hergerichtet wird, können Feiern Anlässe mit bis zu 40 Gästen stattfinden. Die gemütliche Vinothek, die separat oder aber in Verbindung mit dem Restaurant für Anlässe aller Arten reserviert werden kann, bietet 30 Personen Platz.



Traumhafte Feste feiern



Garten & Terrassenlandschaft

An allen Schönwettertagen, davon gibt es im Ländle mehr als genug, können Sie bei uns im Alemannenhof unbeschwert sonnige Stunden auf unserer einladenden Süd-Terrassenlandschaft genießen. Relaxen Sie bei einer duftenden Tasse Kaffee, einem Glas Wein oder einem kühlen Bier. Belegen Sie mit einem Buch lesend eine unserer Gartenliegen oder unsere romantische Gartenbank nahe den Rosenstöcken. Genießen Sie am Abend Ihr Abendessen unter freiem Himmel.

Lassen Sie es sich auf unserer Sonnenterrasse einfach gut gehen. Das Verwöhnen übernehmen wir.



Open-Air-Flair





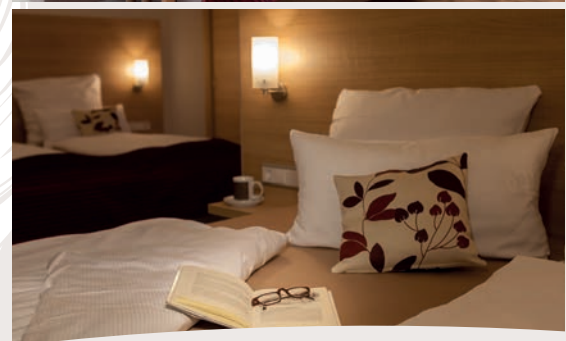
Wohlfühlatmosphäre garantiert

Zimmerauswahl

Alles, was das Übernachtungsherz begehrt, bieten wir Ihnen in unserem Haus. Die insgesamt 56 Zimmer im Hotel sind neuwertig und jeweils ausgestattet mit WC, Bad oder Dusche, SAT-TV sowie Selbstwahltelefon, direkt anwählbar. Teilweise sind die Zimmer klimatisiert. Drei behindertenfreundliche und Allergiker Zimmer sind vorhanden. In allen Zimmern kann mit Wireless LAN kostenfrei gesurft werden. Unsere Hotelzimmerpreise verstehen sich pro Zimmer und Tag. Im Preis enthalten ist ein reichhaltiges und abwechslungsreiches Frühstücks-Buffet mit hauseigenen und regionalen Produkten.

Zimmerauswahl:

- Suiten
- Junior-Suiten
- Familienzimmer
- Turmzimmer
- Sonnentzimmer
- Zimmer 227
- Doppelzimmer Komfort Plus
- Boarding Apartments
- Einzelzimmer Komfort Plus





Edel wie die Rebsorten

Suiten

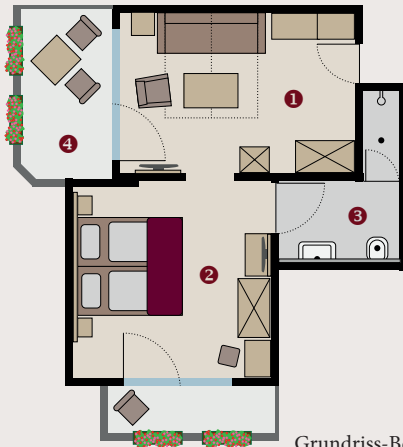
Freuen Sie sich auf traumhafte Nächte und Wohlfühltage in unseren Suiten. Neuwertig, moderner Einrichtungsstil, elektrisch zu verdunkeln. Maximale Belegung: 4 Personen.

1 Wohnraum: 15 - 17 m²

Sitzecke mit bequemer Ausziehcouch, Minibar, Kaffeemaschine, großzügiger Kleiderschrank mit Safe, Ankleidebank, Ganzkörperspiegel, Schreibtisch mit Selbstwahl Telefon, Leselampe und großer HD-Flachbildfernseher

2 Schlafräum: 14 m²

Boxspring-Doppelbett, Ankleidebank, Kleiderschrank, HD-Flachbildfernseher



3 Badezimmer: 5 - 5,5 m²

WC, großer Waschtisch mit großzügigem Spiegel, begehbare Regenschauer-Dusche, Föhn, Kosmetikspiegel, Handtuchwärmer, Bademantel und Slipper, Kosmetikartikel

4 Geräumiger Südbalkon: 5 - 8 m² mit Sitzmobiliar





Schlafen wie im 7. Himmel

Junior-Suiten

Für welche Junior-Suite Sie sich auch entscheiden, alle haben an Komfort und Wohlühlgarantie gemeinsam: Neuwertig, moderner Einrichtungsstil, elektrisch zu verdunkeln. Maximale Belegung: 3 - 4 Personen.

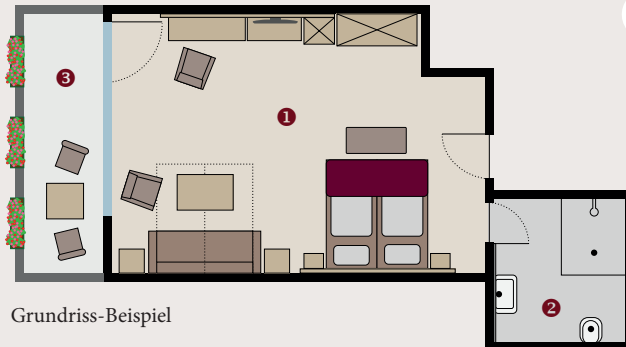
1 Wohn- und Schlafrum: 27 - 34 m²

Sitzecke mit bequemer Ausziehcouch, Minibar, Kaffeemaschine, großzügiger Kleiderschrank mit Safe, Ganzkörperspiegel, Schreibtisch mit Selbstwahl Telefon und Leselampe, großer HD-Flachbildfernseher, Boxspring-Doppelbett, Ankleidebank

2 Badezimmer: 4,5 - 9,5 m²

WC, großer Waschtisch mit großzügigem Spiegel, begehbare Regenschauer-Dusche, Föhn, Kosmetikspiegel, Handtuchwärmer, Bademantel und Slipper, Kosmetikartikel

3 Geräumiger Südbalkon: 7,2 - 12 m² mit Sitzmobiliar



Grundriss-Beispiel

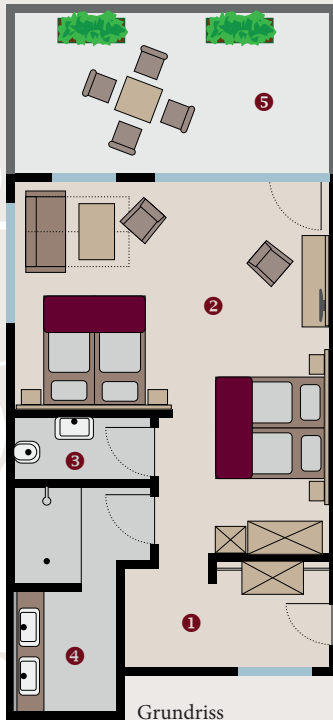




Familien-Domizil

Familienzimmer Grand cru

Fast wie eine eigene kleine Wohnung für die gesamte Familie. Mit viel Platz zum Schlafen, Entspannen. Innen wie außen. Neuwertig, moderner Einrichtungsstil, klimatisiert, elektrisch zu verdunkeln. Maximale Belegung: 4 Personen.



- 1 **Eingangsflur:** 5 m²
- 2 **Großzügiger Wohn- und Schlafrum:** 40 m²
2 Boxspring-Doppelbetten, Sitzzecke für 4 Personen, großer HD-Flachbildfernseher, Schreibtisch mit Selbstwahl Telefon und Leselampe, Kleiderschrank, Flur mit großzügiger Garderobe
- 3 **Separates WC:** 2,5 m²
- 4 **Badezimmer:** 7 m²²
WC, großer Waschtisch mit eingelassenen Waschbecken und großzügigem Spiegel, begehbarer Regenschauer-Dusche, Föhn, Kosmetikspiegel, Handtuchwärmer, Bademantel und Slipper, Kosmetikartikel
- 5 **Dachterrasse:** 10 m²
mit Sitzmobiliar



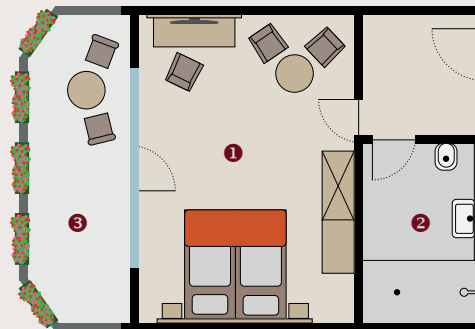
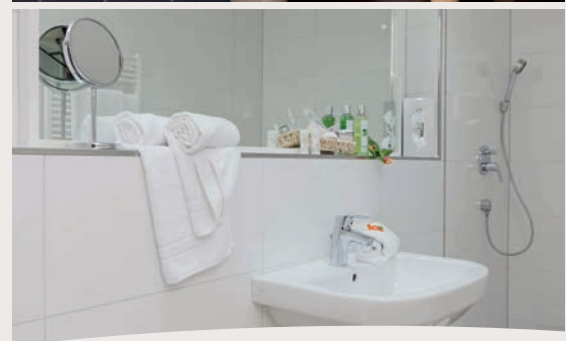


Übers Land schauen

Turmzimmer

Wohnen auf der höchsten Ebene im Alemannenhof. Mit einer Aussicht, die zum Verweilen einlädt. Neuwertig, moderner Einrichtungsstil, elektrisch zu verdunkeln. Maximale Belegung: 2 - 3 Personen.

- 1 Großzügiger Wohn- und Schlafraum: 34 m²**
 Boxspring-Doppelbett, Sitzcke für 2 Personen, großer HD-Flachbildfernseher, Schreibtisch mit Selbstwahl Telefon und Leselampe, Kleiderschrank, separater Flur mit großzügiger Garderobe
- 2 Badezimmer: 7,5 m²**
 WC, großer Waschtisch mit großzügigem Spiegel, begehbare Regenschauer-Dusche, Föhn, Kosmetikspiegel, Handtuchwärmer, Bademantel und Slipper, Kosmetikartikel
- 3 Überdachter Turmbalkon: 13 m²**
 mit Sitzmobiliar – Blick ins Ländle



Grundriss

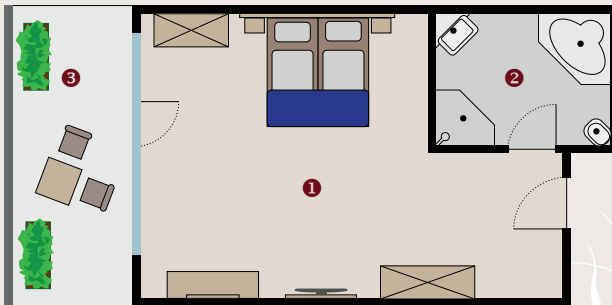


Mit besonderem Flair

Sonnenzimmer

Die Leidenschaft der Italiener zum stilvollen Wohnen großzügig konzipiert. Für alle, die das Romantische schätzen und lieben. Neuwertig, italienischer Einrichtungsstil, klimatisiert. Maximale Belegung: 2 Personen.

- 1 Großzügiger Wohn- und Schlafrum: 30 m²**
 Doppelbett, Sitzecke für 2 Personen, großer HD-Flachbildfernseher, Schreibtisch mit Selbstwahl Telefon und Leselampe, Kleiderschrank, Flur mit großzügiger Garderobe
- 2 Badezimmer: 9 m²**
 WC, großer Waschtisch mit großzügigem Spiegel, Eckbadewanne, Dusche, Föhn, Kosmetikspiegel, Handtuchwärmer, Bademantel und Slipper, Kosmetikartikel
- 3 Dachterrasse: 10 m²**
 mit Sitzmobiliar



Grundriss





Großzügigkeit pur

Zimmer 227

Modern und elegant, so finden Sie das Gewürztraminer-Zimmer vor. 2 bis 3 Personen können sich hier wohlfühlen und den badischen Anspruch genießen. Neuwertig, moderner Einrichtungsstil, elektrisch zu verdunkeln, klimatisiert. Belegung: 2 - 3 Personen.

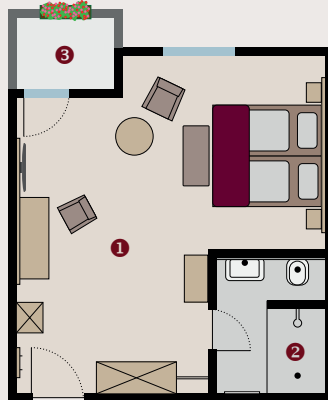
1 Großzügiger Wohn- und Schlafraum: 29 m²

Boxspring-Doppelbett, Sitzcke für 2 Personen, Kaffeemaschine, großzügiger Kleiderschrank, Ankleidebank, großer HD-Flachbildfernseher, Schreibtisch mit Selbstwahl Telefon und Leselampe

2 Badezimmer: 6 m²

WC, großer Waschtisch mit proportionalem Spiegel, begehbare Regenschauer-Dusche, Föhn, Bademantel und Slipper, Handtuchwärmer, Kosmetikspiegel, Kosmetikartikel

3 Südbalkon: 1,5 m²



Grundriss



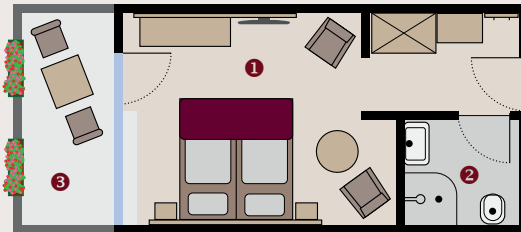


Doppelzimmer Plus

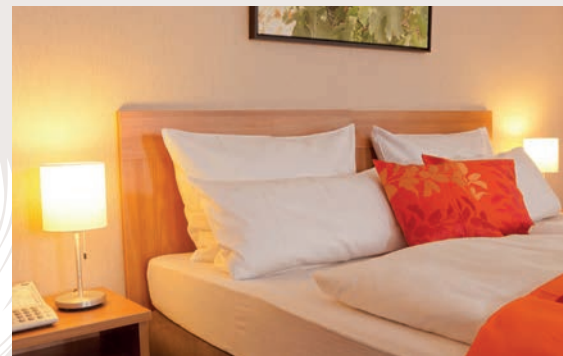
Doppelzimmer Komfort Plus

Alles, was das Übernachtungsherz begehrt, ist im Doppelzimmer Komfort Plus dabei. Neuwertig, moderner Einrichtungsstil, elektrisch zu verdunkeln. Maximale Belegung: 2 Personen, teilweise Zustellbett möglich.

- 1 Zimmer: 18 - 26 m²**
 Boxspring-Doppelbett oder Doppelbett, Schreibtisch mit Selbstwahl
 Telefon und Leselampe, Flachbildfernseher, Kleiderschrank, Anklei-
 despiegel, Sitzmöglichkeiten
- 2 Badezimmer: 4 m²**
 WC, Dusche, Föhn, Kosmetikartikel, Kosmetikspiegel
- 3 Balkon: 6 m²**
 Teilweise mit Balkon ausgestattet



Grundriss-Beispiel



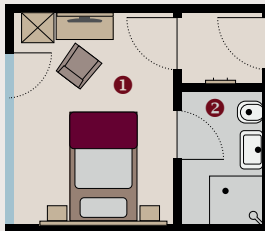


Zu jeder Zeit ideal

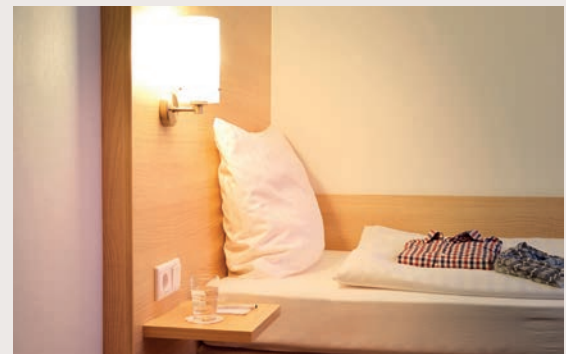
Einzelzimmer Komfort Plus

Für Alleinreisende das ideale Zimmer zum Nächtigen. Mit allem Komfort, den Sie brauchen. Neuwertig, moderner Einrichtungsstil, elektrisch zu verdunkeln. Maximale Belegung: 1 Person.

- ❶ **Zimmer: 11 - 18 m²**
Boxspring-Bett, Schreibtisch mit Selbstwahl Telefon und Leselampe, Flachbildfernseher, Kleiderschrank, Ankleidespiegel, Sitzmöglichkeit
- ❷ **Badezimmer: 2 - 3,5 m²**
WC, Dusche, Föhn, Kosmetikartikel, Kosmetikspiegel
- ❸ **Balkon: 6 m²**
Teilweise mit Balkon ausgestattet



Grundriss-Beispiel





Boarding-Appartements

Nach den neuesten Hotelkriterien aufgestellt, sind die im Jahr 2019 fertiggestellten Boarding Apartments modern, komfortabel und eben für einen Aufenthalt der besonderen Art konzipiert. Ob nur Übernachtung, Übernachtung mit Frühstück oder Übernachtung mit Halbpension. Alles ist individuell möglich und buchbar.

❶ Zimmer: 30 m²

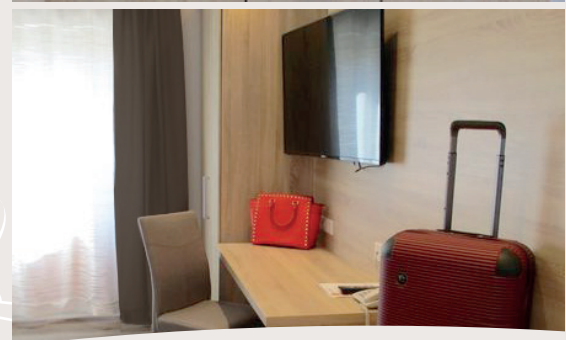
Boxspring-Doppelbett, eine voll ausgestattete Küchenzeile für Selbstversorger, Kleiderschrank, Garderobe, Sitzgelegenheit mit Schreibtisch und einen großen Flachbildschirm, Selbstwahltelefon

❷ Badezimmer: ca. 2 - 3,5 m²

Regenwalddusche ebenerdig, Föhn, Kosmetikartikel, Kosmetikspiegel

❸ Terrasse:

eine direkt vom Apartment aus zu begehende, eigenen Terrasse mit Terrassenmöbel im Lounge-Stil sowie einem davor überdacht liegenden, nur für das Apartment ausgewiesenen und reservierten, Parkplatz.



Arrangements

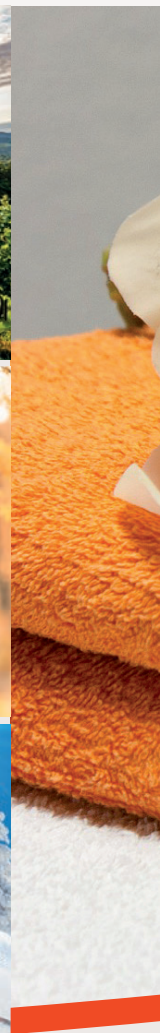
Für schöne Urlaubserlebnisse haben wir viele attraktive Angebote in unserem Hotelprogramm. Je nach Länge Ihres Aufenthaltes halten wir ganz individuell geschnürte Pakete zu einem lukrativen Arrangement-Preis vor. Zu jeder Jahreszeit. Zu allen saisonalen Anlässen und Festtagen. Näheres zu all unseren Arrangements erfahren Sie auf unserer Website unter

www.alemannenhof-freiburg.de/komplett-angebote

Zu jedem Arrangement-Angebot gehört immer: Reichhaltiges und abwechslungsreiches Frühstück in Buffet-Form, ab 3- oder 4-Gang Abendessen – gerne berücksichtigen wir Diätwünsche – sowie die im Arrangement beschriebenen Programmpunkte.

Die nachfolgenden Arrangements sind fest im Hotelprogramm verankert.

- 2 Tage Schwarzwald-Erlebnis Wandern & Wein
- 3 Wochenend-Schnuppertage
- 3 Tage Dreiländereck Kennenlern-Reise
- 4 Wellness-Wohlfühltag
- 5 Tage Genusswandern für alle Sinne
- 3 Tage Weihnachtszauber Weihnachtsmärkte
- 4 Tage Ski & Rodeln gut



Exklusive All Inklusiv Angebote





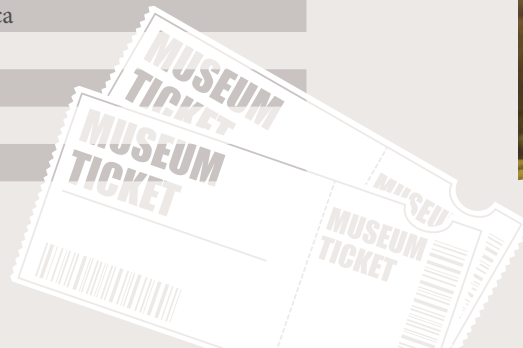
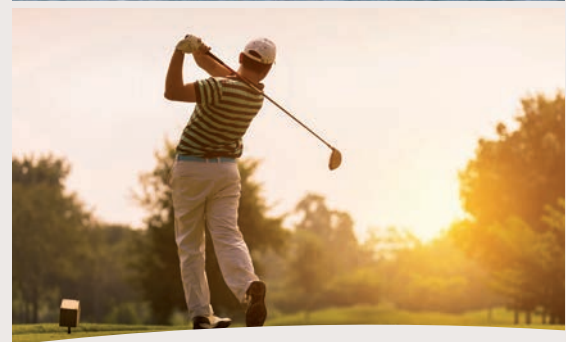
Kurzweil für jeden Anspruch

Freizeit-Tipps

Rund um den Alemannenhof und das Dreiländereck werden Ihnen vielfältige Ausflugsziele und Freizeitbeschäftigungen geboten. Im Frühjahr, Sommer, Herbst und Winter. Ob für einen Wochenendaufenthalt oder einen erholsamen und doch kurzweiligen Urlaub. Im Markgräfler Land und Umgebung finden sich viele attraktive Unternehmungen für jeden Geschmack und zu allen Jahreszeiten.

Hier nur einige Beispiele:

- Automobil-, Öko- und Eisenbahnmuseum Mulhouse
- Bad Bellingen
- Breisach
- Colmar
- Europapark Rust
- Freiburg
- Hochkönigsburg
- Höllentalbahn
- Kaiserstuhl
- Müntertal
- Schauinsland
- Straßburg
- Thermalbad Vita Classica
- Tierpark Mundenhof
- Triberger Wasserfälle
- Tropfsteinhöhle Hasel
- Vogtsbauernhöhe
- Weinort Riquewihr





Das müssen Sie wissen

Allgemeine Informationen

★ Kinder im Zimmer

Kinder bis 10 Jahren im Bett der Eltern kostenlos

★ Zustellbett

In allen Zimmerkategorien, in denen die Möglichkeit eines Zustellbettes gegeben ist, richten wir dies gerne für Sie ein. Jedes Zustellbett wird mit € 30 pro Tag/Zimmer berechnet. (kein Sonderpreis bei Kindern)

★ Halbpension

Wenn Sie an einzelnen Tagen bei uns eine Verpflegung mit-Halbpension wünschen, ist dies jederzeit möglich. Wir berechnen die Halbpension, 3-Gang Menü, pro Person mit € 20 pro Tag.

★ Rauchen

Der gesamte Hotel- und Restaurantkomplex Alemannenhof ist als Nichtraucherbereich ausgewiesen. Ihre Zigarette können Sie jederzeit auf der Hotel-Terrasse, auf der ausreichend Aschenbecher zur Verfügung stehen, rauchen. Ist ein Zimmer wegen Missachtung des Rauchverbotes nicht weiter vermietbar, müssen wir die Ausfall- und Reinigungskosten in Rechnung stellen.

★ Parkplätze

Vor dem Hotel stehen kostenlos Parkplätze für unsere Gäste zur Verfügung. Alle Parkplätze werden auf eigene Gefahr genutzt. Die Haftung für Schäden schließen wir aus.

★ Stornierung

Stornierungen können nur in schriftlicher Form vorgenommen werden. Bei einer eventuellen Stornierung oder Änderung der Reservierung ab 3 Wochen vor Reservierung müssen wir eine Stornierungsgebühr von 30 % des Reisepreises erheben, ab 2 Wochen 40 %, ab 1 Woche 50 % des Reisepreises, wenn nicht anders vereinbart.

★ Bezahlung

Ihre Rechnung können Sie bar, per EC-Cash, Master- oder Visacard bezahlen.

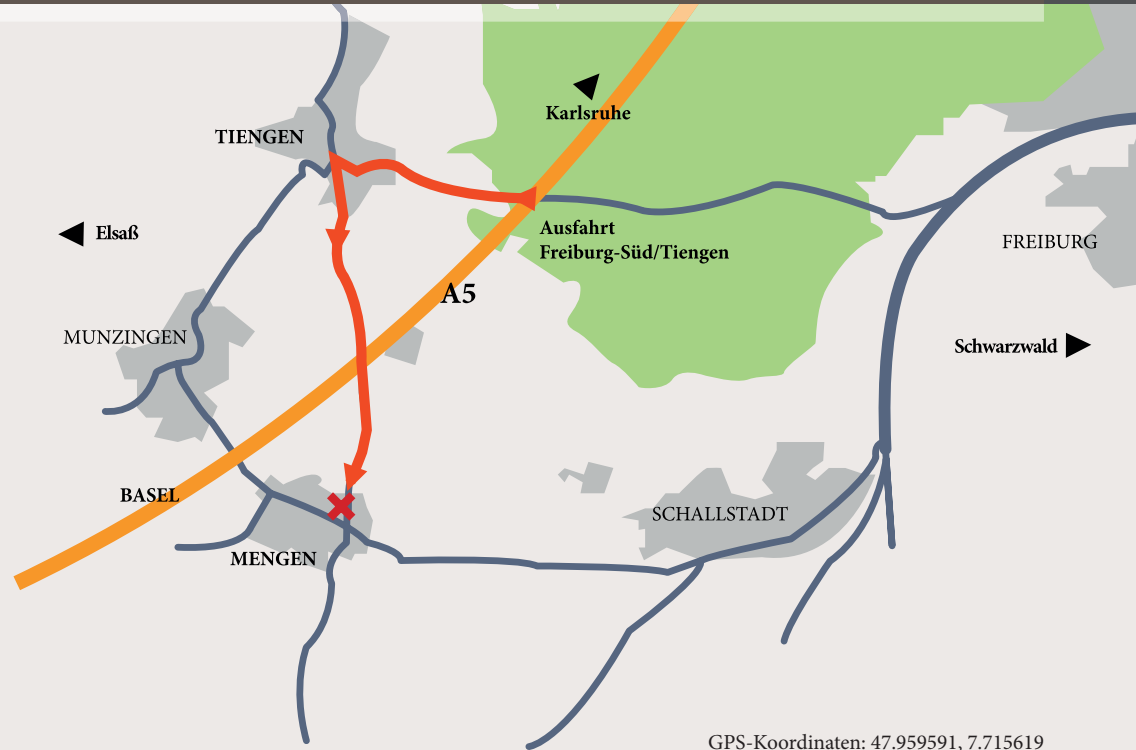
★ Internet

Kostenfrei können Sie sich im gesamten Hotel über WLAN einwählen.





So finden Sie uns



Alemannenhof Anreise

✘ So finden Sie uns

Sprechen Sie uns an, wenn Sie vom Bahnhof in Basel oder Flughafen Basel-Mulhouse oder vom Bahnhof Freiburg/Schallstadt abgeholt werden möchten. Wir organisieren gerne für Sie den Abholservice. Wenn Sie mit dem Auto bei uns anreisen, fahren Sie aus Richtung Karlsruhe kommend auf der A 5 die Ausfahrt Freiburg-Süd ab, ebenfalls aus Richtung Basel. Nach der Ausfahrt fahren Sie circa 3 km in Richtung Tiengen/Mengen. Den Alemannenhof finden Sie auf der rechten Seite.

ALEMANNENHOF

HOTEL & RESTAURANT

★★★★S

Auf ein herzliches Wiedersehen im Alemannenhof



Hotel Restaurant Alemannenhof

Weberstraße 10 • 79227 Schallstadt-Mengen

Telefon 07664 - 50 60 • Telefax 07664 - 20 29

info@alemannenhof-freiburg.de

www.alemannenhof-freiburg.de



Mitglied im
DEHOGA
BUNDESVERBAND